

Support – Nettoyage, découpage et nommage des plans – dwg > pdf – 1/




IDCAPTURE
BATIWORK

Vous trouverez ci-dessous le processus pour le nettoyage, le découpage et le nommage des plans avant de les ajouter sur la plateforme collaborative ID Capture <https://platform.idcapture.net/>

Nous vous prions de bien vouloir respecter les étapes suivantes afin que le confort d'utilisation sur terrain soit maximal.

Ce tutoriel est divisé selon les étapes suivantes :

- Etape 1 - Nettoyage des plans dwg /!\ Validation MOE impérative /!\
 - Etape 2 - Découpage des plans dwg /!\ Validation MOE impérative /!\
 - Etape 3 - Impression des plans dwg vers pdf
 - Etape 4 - Nommage des plans pdf /!\ Validation MOE impérative /!\
-
-  Lors de la création des plans, vous pouvez utiliser AutoCAD, TrueView, Drafisight ou Acrobat Reader :
 - Soit d'une version DWG en impression PDF, soit d'un PDF recadré en conservant le format PDF, soit d'une capture d'image en PNG.
 - La plate-forme idcapture accepte les formats PDF, PNG et JPG.

/!\ Le découpage des plans doit être méticuleux car une fois finalisé et dès que les premières réserves sont posées, on ne peut plus changer le cadrage /!\

Support – Nettoyage, découpage et nommage des plans – dwg > pdf – 2/



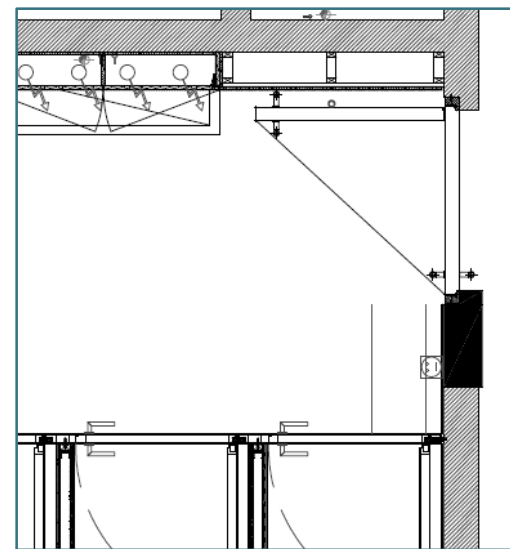
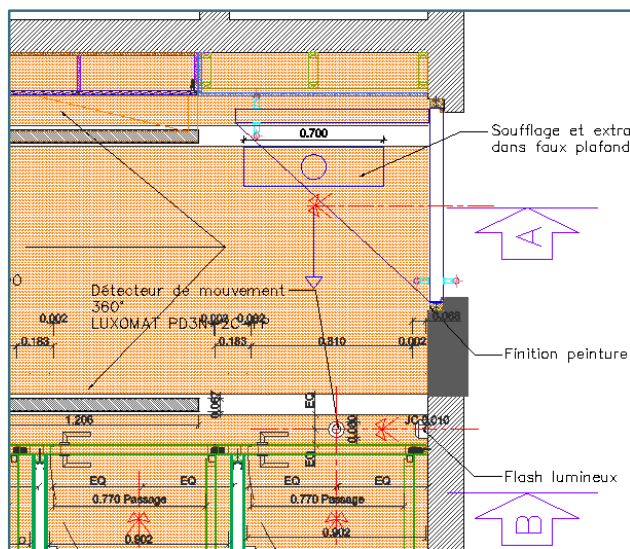
IDCAPTURE
BATIWORK

Etape 1 – NETTOYAGE des plans dwg

/!\ Validation MOE impérative préalable
au nettoyage de l'ensemble des plans /!\

Il est conseillé de supprimer (ou geler) les nuages, les côtes, les axes...

De même, il vaut mieux supprimer certaines hachures qui paraissent superflues et alourdissent le fichier à la lecture sur tablette.



Support – Nettoyage, découpage et nommage des plans – dwg > pdf – 3/



IDCAPTURE
BATIWORK

Etape 2 – DECOUPAGE des plans dwg

/!\ Validation MOE impérative préalable
au découpage de l'ensemble des plans /!\

Zones de bureaux, usines, restaurants, salles...

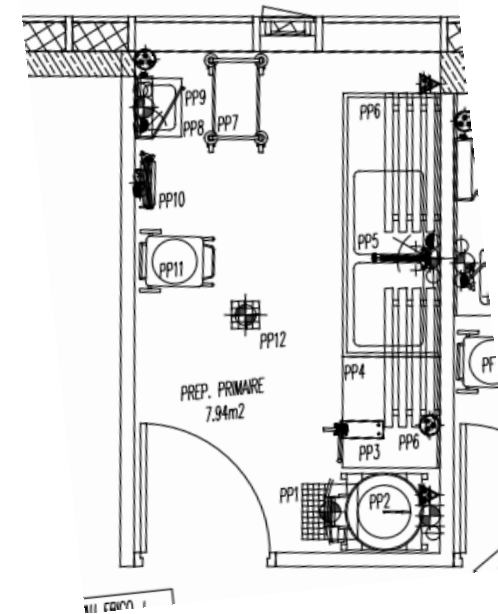
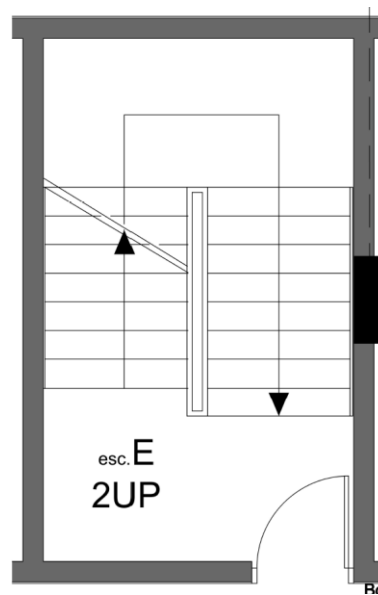
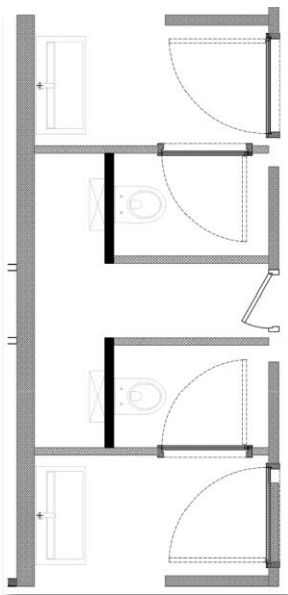
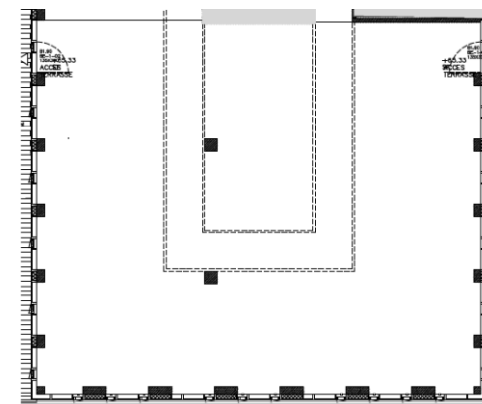
Privilégier un plan par zone coupe-feu.

Sanitaires, escaliers, cuisines

Les sanitaires et les cuisines génèrent souvent beaucoup de réserves, il est donc conseillé de les isoler.

Les escaliers étant des endroits qui recoupent plusieurs niveaux, il est conseillé de les isoler.

/!\ Le découpage des plans doit être méticuleux car
une fois finalisé et dès que les premières réserves
sont posées, on ne peut plus changer le cadrage /!\



Support – Nettoyage, découpage et nommage des plans – dwg > pdf – 4/



IDCAPTURE
BATIWORK

Etape 3 - IMPRESSION du plan de dwg vers pdf

Noir & Blanc

Passer la couleur de tous les calques en noir

Il est préférable de passer le plan en Noir & Blanc pour une meilleure lisibilité des pastilles, dessins et réserves générés sur ID Capture.

Hachures des murs

Pour que le plan ne soit pas trop chargé, il est préférable que les hachures des murs soient grises. Pour cela, passer les calques en magenta, en jaune ou en cyan (ressort en gris lors de l'impression en niveaux de gris)

Eclater les blocs

Afin de pouvoir passer le plan en niveau de gris, il est parfois nécessaire d'éclater les blocs.

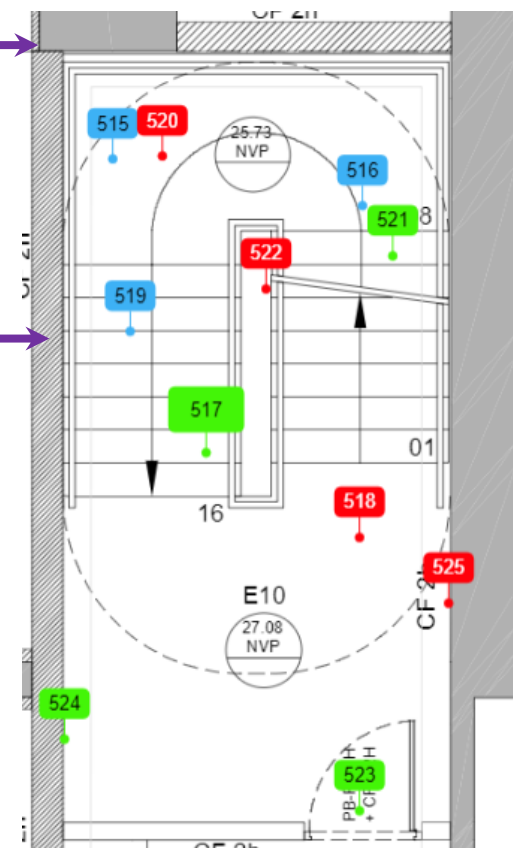
Format A4 - Paysage

Imprimer en mode paysage - A4
Orienter la zone d'impression pour qu'elle apparaisse en paysage

Choisir un format A4 et en mode paysage (adapté à l'écran de la tablette)

Fichier < 500 ko

Pour une lecture fluide sur tablette, il est préférable de ne pas dépasser 500 ko mais les plans plus volumineux sont acceptés



Support – Nettoyage, découpage et nommage des plans – dwg > pdf – 5/



IDCAPTURE
BATIWORK

Etape 4 – NOMMAGE des plans pdf

/!\ Validation MOE impérative préalable
au nommage de l'ensemble des plans /!\

Nommage

Pour une facilité de repérage lors de la saisie, rappeler le nom du dossier ou sous-dossier dans le nom du fichier

Arborescence

Il est conseillé de créer des dossiers et sous-dossiers par niveau puis zones de détails techniques :

- 01_SS2
- 02_SS1
- 03_RDC

- 04_R+1
- 05_R+2
- 06_R+3

- 07_Escaliers
 - Esc 01
 - Esc 02

- 08_Locaux Techniques
 - LT SS2
 - LT SS1
 - LT RDC

Ex. nom de fichier : R+1 - CH103 Chambre type.pdf

Ex. nom de fichier : R+3 - Circulation CI301.pdf

Ex. nom de fichier : SS2 - Est.pdf

Tri dans l'ordre alphabétique (ex. : « RDC » apparaît après « R+3 »)